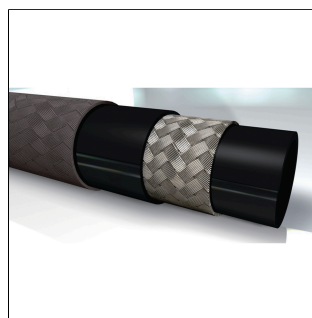


Características

Fluidos	óleo mineral óleo à base de poliglicol água (0 °C até +70 °C) emulsões de água/óleo
Campo de aplicação	circuitos de baixa e média pressão
Norma	SAE 100 R5
Camada interna	borracha sintética, resistente ao óleo
Reforço	uma trança de malha têxtil e uma trança de fio de aço
Camada externa	um trança de tecido integrado em borracha sintética
Cor	preto
Temperatura min.	-40 °C
Temperatura máx.	100 °C
Customs tariff number	40092100



Artigo

Designação	DN*	Tamanho	Polegada	Ø interno min.	Ø interno máx.	Ø externo min.	Ø externo máx.	Pressão operacional	Pressão de ensaio	Pressão de ruptura	Raio de curvatura mín.
				(mm)	(mm)	(mm)	(mm)	(bar)	(bar)	(bar)	(mm)
MD 104	5	4	3/16"	4.8	5.5	12.7	13.7	207	414	827	76
MD 106	6	5	1/4"	6.4	7.2	14.3	15.3	207	414	827	95
MD 108	8	6	5/16"	7.9	8.7	16.7	17.6	155	310	620	102
MD 110	10	8	13/32"	10.3	11.1	18.9	20	138	276	552	117
MD 113	12	10	1/2"	12.7	13.7	22.8	24	121	241	483	140
MD 116	16	12	5/8"	15.9	17	26.8	28	103	207	414	165
MD 120	22	16	7/8"	22.2	23.3	30.6	32.2	55	110	221	187
MD 125	28	20	1.1/8"	28.6	29.8	37.3	38.9	43	86	172	229
MD 132	35	24	1.3/8"	34.9	36.1	43.7	45.2	34	69	138	267
MD 140	38	32	1.13/16"	46	47.2	55.2	57.6	24	48	97	337

DN = diâmetro nominal