

FH (3000 PSI)

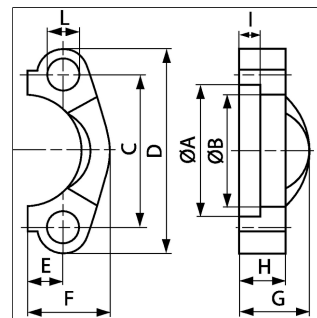
Meio-flange SAE

HANSA FLEX

Last updated: 21/03/2023

Características

Modelo	reto
Norma	SAE J 518 ISO 6162-1
Série de pressão	3000 psi
Material	aço
Proteção de superfície	com revestimento galvanizado
Tipo	meio-flange SAE
Fixação	furo parafuso
Customs tariff number	73079100



Indicação

Os parafusos recomendados estão listados nas colunas M (metr) ou M (unc).

Âmbito de fornecimento

apenas flange

Artigo

Designação	D	Tamanho	L	B	H	PB 1 0.9	M unc	C	A	I	G	E	F	M métr.
	(mm)		(mm)	(mm)	(mm)	(bar)		(mm)	(mm)	(mm)	(mm)	(mm)	(mm)	
FH 3001	54	1/2"	8.7	24.3	13	350	5/16" x 1.1/4"	38.1	31	6.2	19	8.7	22.8	M 8 x 25
FH 3002	65	3/4"	10.7	32.1	14	350	3/8" x 1.1/4"	47.6	38.9	6.2	22	11.1	25.9	M 10 x 30
FH 3003	70	1"	10.7	38.5	16	315	3/8" x 1.1/4"	52.4	45.2	7.5	24	13.1	29.2	M 10 x 30
FH 3004	79	1.1/4"	12	43.7	16	250	7/16" x 1.1/2"	58.7	51.6	7.5	22	15.1	36.3	M 10 x 30
FH 3014	79	1.1/4"	10.7	43.7	16	250	-	58.7	51.6	7.5	22	15.1	36.3	M 10 x 30
FH 3044	79	1.1/4"	12.7	43.7	16	250	-	58.7	51.6	7.5	22	15.1	36.3	M 12 x 35
FH 3005	94	1.1/2"	13.5	50.8	16	210	1/2" x 1.1/2"	69.9	61.1	7.5	25	17.9	41.1	M 12 x 35
FH 3006	102	2"	13.5	62.7	16	210	1/2" x 1.1/2"	77.8	72.2	9	26	21.4	48.2	M 12 x 35
FH 3007	114	2.1/2"	13.5	74.9	19	175	1/2" x 1.1/2"	88.9	84.9	9	38	25.4	54.1	M 12 x 40
FH 3007 B76.6	114	2.1/2"	13.5	76.6	19	175	1/2" x 1.1/2"	88.9	84.9	9	38	25.4	54.1	M 12 x 40
FH 3008	135	3"	17	90.9	22	160	5/8" x 2"	106.4	102.4	9	41	31	65.3	M 16 x 50
FH 3009	152	3.1/2"	17	102.4	22	35	5/8" x 2"	120.7	115.1	10.7	28	34.9	69.5	M 16 x 50
FH 3010	162	4"	17	115.1	25	35	5/8" x 2"	130.2	127.8	10.7	35	38.9	76	M 16 x 50
FH 3011	184	5"	17	140.5	28	35	5/8" x 2"	152.4	153.2	10.7	41	46	90	M 16 x 55

PB = Pressão de trabalho máx. (bar)

Outras versões

SFH (3000 PSI / 6000 PSI) VA Meio-flange SAE

Acessórios

AFS SCHR U	Jogo de parafusos UNC, com sextavado interno
SCHRAUBE M	Parafuso de sextavado interno
AFS SCHR M	Jogo de parafusos métricos, com sextavado interno
SCHRAUBE M VZ	Parafuso de sextavado interno

Apesar de uma análise cuidadosa não podemos excluir erros e não assumimos a responsabilidade pelos dados contidos.