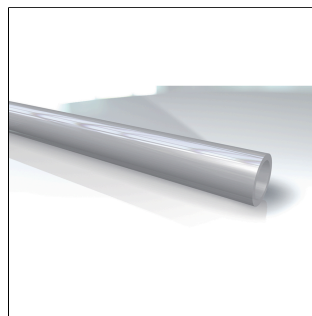


### Características

<b>Campo de aplicação</b>	linhas de controlo em hidráulica e pneumática tecnologia automóvel laboratório e indústria alimentar
<b>Características especiais</b>	resistente à temperatura e às intempéries peso reduzido
<b>Camada interna</b>	poliamida (PA)
<b>Reforço</b>	nenhuma
<b>Camada externa</b>	poliamida (PA)
<b>Cor</b>	transparente
<b>Temperatura min.</b>	-60 °C
<b>Temperatura máx.</b>	100 °C
<b>Fluidos</b>	óleo mineral graxa combustíveis resistente aos ácidos aquosos, às lixívia e aos sais
<b>Faixa de temperatura</b>	picos de temperatura até 120 °C
<b>Customs tariff number</b>	39173100



### Indicação

A partir de 20 °C deve-se observar o fator de redução de pressão.

(Pressão operacional máx. = pressão operacional x fator)

Temp.: 20 °C / 30 °C / 40 °C / 50 °C / 60 °C / 70 °C / 80 °C / 90 °C / 100 °C / 110 °C / 120 °C

Faktor: 1,00 / 0,83 / 0,72 / 0,64 / 0,57 / 0,52 / 0,47 / 0,44 / 0,36 / 0,32 / 0,28

null

### Artigo

Designação	Ø interno nom. (mm)	Ø externo nom. (mm)	Espessura da parede (mm)	Unidade	BD* a 20°C (bar)	Raio de curvatura mín. (mm)	Comprimento do rolo (m)	Only as roll
TR 04-0.5 WT	3	4	0.5	Reel	19	20	100	sim
TR 04-0.65 WT	2.7	4	0.65	Reel	26	20	100	sim
TR 04-1 WT	2	4	1	Reel	44	20	100	sim
TR 05-0.85 WT	3.3	5	0.85	Reel	28	25	100	sim
TR 05-1 WT	3	5	1	Reel	34	25	100	sim
TR 06-1 WT	4	6	1	Reel	27	30	100	sim
TR 06-1.5 WT	3	6	1.5	Reel	45	30	100	sim
TR 08-1 WT	6	8	1	Reel	19	40	100	sim
TR 08-1.5 WT	5	8	1.5	Reel	31	40	100	sim
TR 08-2 WT	4	8	2	Reel	45	40	100	sim
TR 10-1 WT	8	10	1	Reel	15	60	100	sim
TR 10-1.25 WT	7.5	10	1.25	Reel	19	60	100	sim
TR 10-2 WT	6	10	2	Reel	34	50	100	sim
TR 12-1 WT	10	12	1	Reel	12	55	100	sim
TR 12-1.5 WT	9	12	1.5	Reel	19	60	100	sim
TR 12-2 WT	8	12	2	Reel	27	60	100	sim
TR 12.5-1.25 WT	10	12.5	1.25	Reel	15	75	100	sim
TR 14-1.5 WT	11	14	1.5	Reel	16	80	100	sim

Designação	Ø interno nom.	Ø externo nom.	Espessura da parede	Unidade	BD* a 20°C	Raio de curvatura mín.	Comprimento do rolo	Only as roll
TR 15-1.5 WT	12	15	1.5	Reel	15	90	100	sim
TR 18-2 WT	14	18	2	Reel	16	100	100	sim
TR 20-2 WT	16	20	2	Reel	14	120	100	sim
TR 22-2 WT	18	22	2	Reel	13	150	100	sim
TR 25-2.5 WT	20	25	2.5	Reel	14	150	100	sim
TR 28-2.5 WT	23	28	2.5	Reel	13	150	100	sim
TR 30-2.5 WT	25	30	2.5	Reel	8	260	100	sim

BD = pressão de trabalho

### Outras versões

TR WS	Tubo de plástico em PA 12, flexível
TR WB	Tubo de plástico em PA 12, flexível
TR WR	Tubo de plástico em PA 12, flexível
TR WGE	Tubo de plástico em PA 12, flexível