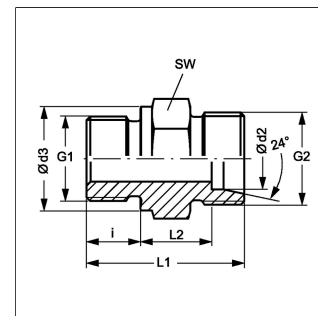


### Características

Conexão 2	rosca macho métrica cilíndrica
Conexão 1	rosca macho métrica cilíndrica
Material	aço inoxidável
Modelo	reto
Tipo de vedação 1	forma B
Norma	DIN 2353 ISO 8434-1
Norma conexão 2	ISO 9974-3
Tipo	conexão de rosca macho
Tipo de vedação 2	cone interior 24°
Customs tariff number	73072910



### Indicação

As instruções relativas à montagem e instalação, às cargas de pressão e às temperaturas operacionais admissíveis constam nas Informações Técnicas para Conexões para tubo.

### Âmbito de fornecimento

acessório sem porca e anel cortante

### Artigo

Designação	Ø exte rno do tubo (mm)	G2	Pressão operacio nal bar	Série	L1 (mm)	Ø d3 (mm)	G1	SW (mm)	Ø d2 (mm)	L2 (mm)	i (mm)
XVM NW 04 HL VA	6	M 12 x 1,5	PN 315	L	23.5	14	M 10 x 1	14	6	8.5	8
XVM NW 04 HL 12 VA	6	M 12 x 1,5	PN 315	L	28	17	M 12 x 1,5	17	6	9	12
XVM NW 04 HL 14 VA	6	M 12 x 1,5	PN 315	L	28	19	M 14 x 1,5	19	6	9	12
XVM NW 06 HL 10 VA	8	M 14 x 1,5	PN 315	L	24.5	14	M 10 x 1	17	8	6.5	8
XVM NW 06 HL VA	8	M 14 x 1,5	PN 315	L	29	17	M 12 x 1,5	17	8	10	12
XVM NW 06 HL 14 VA	8	M 14 x 1,5	PN 315	L	29	19	M 14 x 1,5	19	8	10	12
XVM NW 06 HL 16 VA	8	M 14 x 1,5	PN 315	L	29	21	M 16 x 1,5	22	8	10	12
XVM NW 06 HL 18 VA	8	M 14 x 1,5	PN 315	L	29.5	23	M 18 x 1,5	24	8	9.5	12
XVM NW 08 HL 10 VA	10	M 16 x 1,5	PN 315	L	25.5	14	M 10 x 1	17	10	10.5	8
XVM NW 08 HL 12 VA	10	M 16 x 1,5	PN 315	L	30	17	M 12 x 1,5	17	10	11	12
XVM NW 08 HL VA	10	M 16 x 1,5	PN 315	L	30	19	M 14 x 1,5	19	10	11	12
XVM NW 08 HL 16 VA	10	M 16 x 1,5	PN 315	L	30	21	M 16 x 1,5	22	10	11	12
XVM NW 08 HL 18 VA	10	M 16 x 1,5	PN 315	L	30.5	23	M 18 x 1,5	24	10	11.5	12
XVM NW 08 HL 22 VA	10	M 16 x 1,5	PN 315	L	33	27	M 22 x 1,5	27	10	12	14
XVM NW 10 HL 12 VA	12	M 18 x 1,5	PN 315	L	31.5	17	M 12 x 1,5	19	12	22.5	12
XVM NW 10 HL 14 VA	12	M 18 x 1,5	PN 315	L	31.5	19	M 14 x 1,5	22	12	12.5	12
XVM NW 10 HL VA	12	M 18 x 1,5	PN 315	L	31.5	21	M 16 x 1,5	22	12	12.5	12
XVM NW 10 HL 18 VA	12	M 18 x 1,5	PN 315	L	32	23	M 18 x 1,5	24	12	13	12
XVM NW 10 HL 22 VA	12	M 18 x 1,5	PN 315	L	34.5	27	M 22 x 1,5	27	12	13.5	14
XVM NW 13 HL 16 VA	15	M 22 x 1,5	PN 315	L	32	21	M 16 x 1,5	24	15	13	12
XVM NW 13 HL VA	15	M 22 x 1,5	PN 315	L	32.5	23	M 18 x 1,5	24	15	13.5	12
XVM NW 13 HL 22 VA	15	M 22 x 1,5	PN 315	L	36	27	M 22 x 1,5	27	15	14	14
XVM NW 16 HL 18 VA	18	M 26 x 1,5	PN 315	L	33.5	23	M 18 x 1,5	27	18	14	12

Designação	Ø externo do tubo	G2	Pressão operacional bar	Série	L1	Ø d3	G1	SW	Ø d2	L2	i
XVM NW 16 HL VA	18	M 26 x 1,5	PN 315	L	36	27	M 22 x 1,5	27	18	14.5	14
XVM NW 16 HL 26 VA	18	M 26 x 1,5	PN 315	L	38	31	M 26 x 1,5	32	18	14.5	16
XVM NW 20 HL VA	22	M 30 x 2	PN 160	L	40	31	M 26 x 1,5	32	22	16.5	16
XVM NW 25 HL VA	28	M 36 x 2	PN 160	L	43	39	M 33 x 2	41	28	17.5	18
XVM NW 32 HL VA	35	M 45 x 2	PN 160	L	48	49	M 42 x 2	50	35	17.5	20
XVM NW 40 HL VA	42	M 52 x 2	PN 160	L	52	55	M 48 x 2	55	42	19	22
XVM NW 03 HS VA	6	M 14 x 1,5	PN 400	S	32	17	M 12 x 1,5	17	6	13	12
XVM NW 03 HS 14 VA	6	M 14 x 1,5	PN 400	S	32	19	M 14 x 1,5	19	6	13	12
XVM NW 03 HS 16 VA	6	M 14 x 1,5	PN 400	S	32	21	M 16 x 1,5	22	6	13	12
XVM NW 04 HS VA	8	M 16 x 1,5	PN 400	S	34	19	M 14 x 1,5	19	8	15	12
XVM NW 06 HS VA	10	M 18 x 1,5	PN 400	S	34.5	21	M 16 x 1,5	22	10	15	12
XVM NW 08 HS 14 VA	12	M 20 x 1,5	PN 400	S	36	19	M 14 x 1,5	22	12	16.5	12
XVM NW 08 HS VA	12	M 20 x 1,5	PN 400	S	36.5	23	M 18 x 1,5	24	12	17	12
XVM NW 10 HS VA	14	M 22 x 1,5	PN 400	S	41	25	M 20 x 1,5	27	14	19	14
XVM NW 13 HS 18 VA	16	M 24 x 1,5	PN 400	S	38.5	23	M 18 x 1,5	27	16	18	12
XVM NW 13 HS VA	16	M 24 x 1,5	PN 400	S	41	27	M 22 x 1,5	27	16	18.5	14
XVM NW 16 HS VA	20	M 30 x 2	PN 400	S	47	32	M 27 x 2	32	20	20.5	16
XVM NW 20 HS VA	25	M 36 x 2	PN 250	S	53	39	M 33 x 2	41	25	23	18
XVM NW 25 HS VA	30	M 42 x 2	PN 160	S	57	49	M 42 x 2	50	30	23.5	20
XVM NW 32 HS VA	38	M 52 x 2	PN 160	S	64	55	M 48 x 2	55	38	26	22

Série: LL = muito leve; L = leve; S = pesada

PN = pressão nominal (bar)

Ø d2 = diâmetro externo do tubo

SW = tamanho da chave

### Outras versões

XVM	Conexão roscada
-----	-----------------